

Clybiau
Plant Cymru
Kids' Clubs

CBDO/SW/0426

SWYDDOG DATBLYGU BUSNESAU GOFAL PLANT, ABERTAWE

Pecyn Ymgeisio

I GYRCHU'R PECYN YMA YN
SAESNEG, CLICIWCH YMA

A company limited by guarantee 4296436
Registered Charity 1093260 Working in partnership with:



Llywodraeth Cymru
Welsh Government

AMDANOM NI

Clybiau Plant Cymru Kids' Clubs yw'r gyfundrefn genedlaethol ar gyfer Clybiau Gofal Plant All-Ysgol yng Nghymru.

Ein gweledigaeth yw Cymru lle mae plant yn chwarae a chymunedau'n ffynnu.

Ein cenhadaeth yw bod yn llais Clybiau Gofal Plant All-Ysgol yng Nghymru, gan gefnogi hawl plant i chwarae a gofal plant o ansawdd sydd yn gynaliadwy, yn fforddiadwy ac yn diwallu anghenion plant, eu teuluoedd a'u cymunedau.

Am wybodaeth bellach ar ein gwerthoedd a'n nodau strategol i Glybiau All-Ysgol, cliciwch yma.

Mae Clybiau Gofal Plant All-Ysgol yn rhedeg naill ochr i'r diwrnod ysgol ac yn ystod y gwyliau, gan alluogi rhieni/gofalwyr i ddychwelyd i'w gwaith neu hyfforddiant a phlant i fwynhau darpariaeth o ansawdd sy'n canolbwyntio ar chwarae ac wedi ei staffio gan Weithwyr Chwarae cymwysedig. Mae dros 1500 o Glybiau Brecwast, Ôl-Ysgol a Gwyliau Cymraeg, Saesneg a dwyieithog ar hyd a lled Cymru.

Fel elusen gofrestrdig, Bwrdd Ymddiriedolwyr gwirfoddol neu Gyfarwyddwyr sy'n gwneud penderfyniadau polisi Clybiau Plant Cymru Kids' Clubs. Etholir y bobl hyn yn flynyddol a dônt o Glybiau All-Ysgol ar hyd a lled Cymru.

Rydym yn darparu cefnogaeth a hyfforddiant i fusnesau gofal plant:

Cefnogaeth i Fusnesau Gofal Plant

Gallwn helpu unigolion, ysgolion, darparwyr gofal plant presennol, aelodau pwyllgor ac eraill i sefydlu busnesau gofal plant, a chefnogi'r rhai sy'n bodoli eisoes.

Hyfforddiant

Rydym wedi bod yn hyfforddi'r sector Gofal Plant All-ysgol ers dros 20 mlynedd i ddatblygu gweithlu proffesiynol sy'n cofleidio ac yn cefnogi chwarae y mae plant yn ei hunan-gyfarwyddo.

Rydym yn darparu cymwysterau Gwaith Chwarae (Mae NCFE, y corff dyfarnu cymwysterau, yn ein graddio'n 'rhagorol'. Hefyd Datblygiad Proffesiynol Parhaus ac ystod o weithdai gweithgaredd yn seiliedig ar chwarae. Gweler ein digwyddiadau a'n Cyfarwyddiadur hyfforddi diweddaraf [yma](#).

MANTEISION GWEITHIO GYDA NI

Profwch y gwahaniaeth a wna Clybiau Plant Cymru Kids' Clubs

Effaith sydd o Bwys:

Profwch wir lawenydd cael barhaol ar fywydau ifanc.

Yn Clybiau Plant Cymru Kids' Clubs byddwch yn rhan o dîm sy'n creu Cymru lle gall plant chwarae a chymunedau ffynnu.

Eich Amser i Ymlacio

Mwynhewch egwyl cwbl haeddiannol gyda'n pecyn gwyliau hawl. Rydym yn credu mewn cydbwysu bywyd a gwaith, ac yn sicrhau eich bod yn cael amser i ail-gyfnertu a mwynhau bywyd y tu hwnt i'r gweithle.

Hyblygrwydd sy'n Hwylus:

Rydym yn deall y gofynion sydd arnom mewn bywyd. Cewch gofleidio gyrfa llawn boddhad gan hefyd fwynhau'r hyblygrwydd sydd ei angen arnoch drwy ein cynlluniau Amser o'r Gwaith â Thâl a Gweithio Ystwyth. Mae eich llesiant o bwys, ac rydym ni yma i'ch cefnogi ar eich taith.

Rhyddhewch eich Potensial: :

Agorwch y drws i fyd o dyfiant drwy ein hyfforddiant cynhwysfawr a'n rhaglenni datblygu.

Yn Clybiau Plant Cymru Kids' Clubs, buddsoddwn yn eich sgiliau, gan sicrhau eich bod yn cyrraedd eich potensial i'r eithaf.

AROLWG STAFF 2026



100 % YN CYTUNO

Dwi'n teimlo mod i'n cael fy annog i feddwl am ffyrdd newydd a gwell o wneud pethau



100 % YN CYTUNO

Mae fy swydd yn gwneud defnydd da o'm sgiliau a'm galluoedd



100 % YN CYTUNO

Mae'r sefydliad yn cefnogi ac yn cydnabod anghenion unigol (CAC)



100 % YN CYTUNO

Mae'r sefydliad yn arddangos yn weledol ymrwymiad i ansawdd



MANTEISION GWEITHIO GYDA NI

Er mwyn eich llesiant

Trefniadau gweithio hyblyg, gweithio hybrid, cyfleoedd hyfforddi a datblygu yn ogystal â mynediad at ein Hyb Lles a Hyrwyddwyr Iechyd Meddwl, cyfarfodydd goruchwyllo misol gyda'ch rheolwr llinell ac arfarniadau blynyddol.

Er mwyn eich iechyd

28 diwrnod o wyliau pro rata ynghyd â gwyliau cyhoeddus (pro-rata ar gyfer gweithio rhan-amser) ynghyd â manteision ychwanegol yn seiliedig ar hyd y gwasanaeth a ddaw ar gael am 3 blynedd o wasanaeth a 5 mlynedd o wasanaeth sy'n cynnwys diwrnodau gwyliau blynyddol ychwanegol a mynediad i Perkbox. Rydym hefyd yn darparu yswiriant iechyd corfforaethol trwy Simply Health lle, ar ôl cyfnod prawf o chwe mis, mae gweithwyr sydd wedi'u cadarnhau yn eu swydd yn cael Yswiriant Simply Health – yn rhad ac am ddim – a'r opsiwn i dalu am yswiriant ychwanegol ar gyfer priod / partner a phlant.

Er mwyn eich diogeledd ariannol

Mae Clybiau Plant Cymru Kids' Clubs yn gweithredu cynllun pensiwn rhanddeiliaid ar y cyd ag Aviva. Gall cyflogeion, yn amodol ar rai meini prawf cymhwysedd, ymuno â'r cynllun pensiwn. Bydd cyflogeion cymwys yn cael cyfraniad o 6% tuag at eu pensiwn gan Clybiau Plant Cymru Kids' Clubs, cyhyd â bod y cyflogai'n cyfrannu 2% o'i gyflog crynswth sylfaenol i'r cynllun. Hefyd tâl mamolaeth estynedig, tâl tadolaeth a thâl mabwysiad.

Telir lwfans milltired tra ar fusnes Clybiau Plant Cymru Kids' Clubs. Yn ogystal telir treuliau parod, cyfyngedig, am deithio a chynhaliath tra byddir ar fusnes Clybiau Plant Cymru Kids' Clubs. Ôl-delir treuliau yn fisol.



SUT BETH YW GW ITHIO I CLYBIAU PLANT CYMRU KIDS' CLUBS?



“

Rwy'n cael bod y cytundeb gweithio ystwyth ynghyd â'r system TOIL yn cyd-fynd yn dda â'm hymrwymiaadau ac yn rhoi cydbwysedd da rhwng bywyd a gwaith. Mae fy rôl yn rhoi boddhad i mi ac rwy'n mwynhau bod yn rhan o dîm sy'n cyd-dynnu.

”

“

Rydw i wir yn mwynhau gweithio i Clybiau Plant Cymru Kids' Clubs, mae'r fîm i gyd yn gyfeillgar ac yn wych i weithio gyda nhw. Rwy'n mwynhau fy rôl fel Swyddog Datblygu Busnes Gofal Plant yn cefnogi llywodraethu, cynaliadwyedd ac ansawdd mewn clybiau Gofal Plant y tu allan i oriau ysgol, gan fod fy ngwaith yn amrywiol iawn ac nid oes dau ddiwrnod yr un fath. Rwy'n cael pleser gwirioneddol o gefnogi'r sector, yn ogystal â gwybod fy mod yn gwneud gwahaniaeth i roi gofal plant cynaliadwy o safon a phrofiadau chwarae mewn Clybiau Gofal Plant All-Ysgol.



”



“

Fel aelod newydd o'r fîm rydw i wedi cael croeso gyda breichiau agored ac yn teimlo fel pe bai'r rhan o'r fîm wedi bod yma am gyfnod byr yn unig. Mae'n lle hyfryd, prysur i weithio ac mae pawb wedi bod yn gyfeillgar a chefnogol iawn.

”

RÔL Y SWYDDOG DATBLYGU BUSNESAU GOFAL PLANT, ABERTAW

Mae Clybiau Plant Cymru Kids' Clubs yn dymunopenodi Swyddog Datblygu Busnesau Gofal Plant rhan-amser (28.5 awr yr wythnos [Dydd Llun – Gwener], gyda'r posibilrwydd o gynyddu oriau hyd at 37 yn amodol ar gyllid llwyddiannus) byddai'r Swyddog Datblygu Busnes Gofal Plant yn cael i'w leoli yn ein swyddfa yn Crosshands, Sir Gaerfyrddin gyda chytundeb gweithio ystwyth yn ei le.

Mae'r cyflog o £33,366 (£34,433.71 yn ôl y gyfradd ar dderbyn cadarnhad mewn swydd) wedi ei seilio ar wythnos 37 awr, yn daladwy'n fisol drwy drosglwyddiad credyd. Mae oriau hyblyg yn ofynnol i'r swydd hon, a gallai gynnwys nosweithiau, penwythnosau a nosau achlysurol oddi cartref. Mae 28 diwrnod o wyliau yn ôl y gyfradd ynghyd â gwyliau cyhoeddus. Rhed y flwyddyn wyliau o 1 Medi i 31 Awst.

Mae'r Tîm Datblygu'n cael ei arwain gan y Rheolwr Datblygu; bydd yr ymgeisydd yn atebol i'r Swyddog Hyfforddi Arweiniol a'r Asesydd Anasawdd Mewnol (AAM) Arweiniol. Mae prif gyfrifoldebau'r Swyddog Datblygu Busnesau Gofal Plant wedi eu rhestru yn y meini prawf gwerthuso. Bydd arnoch angen dealltwriaeth o becynnau Windows a Microsoft, yn cynnwys Word, Excel, Outlook a Teams, a bod yn barod i ddysgu am – a defnyddio – pecynnau meddalwedd newydd a systemau monitor ar-lein.

Prif ffocws y rôl yw helpu cymunedau drwy hyrwyddo, datblygu a chefnogi Clybiau Gofal Plant All-Ysgol sydd o ansawdd, ac wedi eu llywodraethu'n gadarn, ac ateb y galw am fwy o ofal plant wedi ei gofrestru ag Arolygiaeth Gofal Cymru ar hyd a lled Cymru.

Dylai fod gan yr ymgeisydd llwyddiannus ymagwedd hyblyg at waith a gallu addasu i bwysau, terfynau amser a llwythi gwaith amrywiol. Rydym yn ceisio cyflogi unigolyn sy'n awyddus i ddysgu a chyflawni ei botensial drwy ddatblygu i ateb y manylion a nodir yn y meini prawf gwerthuso. Byddwn yn gweithio gyda'r unigolyn i ddeall a bodloni gofynion y rôl, parhau â'i ddatblygiad proffesiynol a thyfu gyda'r tîm a'r sefydliad.

Mae pob gweithiwr yn chwarae rhan hanfodol wrth hyrwyddo cynllun strategol y sefydliad.

Os ydych yn awyddus i ymuno â'n tîm; yn flaengar, brwdfrydig, egniol, a hyblyg yn eich agwedd at waith, edrychwn ymlaen at dderbyn eich cais.

Mae pob cynnig o gyflogaeth yn amodol ar eirida boddhaol a chyfnod prawf o chwe mis.

Bydd Gwiriad Manylach y GDG ac aelodaeth o Gyngor Addysg y Gweithlu yn ofynnol cyn cyflogi (os nad yw'r rhain eisoes yn eu lle); telir y gost gan Clybiau Plant Cymru Kids' Clubs.

Mae arian parhaus yn mater sy'n parhau i fod yn cymhleth yn y sector giwrfoddol. Mae gan Clybiau Plant Cymru Kids' Clubs rywfaint o gyllid craidd a chyllid prosiect gan Llywodraeth Cymru, gyda chyllid ychwanegol gan rai Awdurdodau Lleol sy'n comisiynu gwasanaethau Clybiau Plant Cymru Kids' Clubs i ddatblygu Gofal Plant All-Ysgol yn y sir, a chyllid prosiect gan Elusennau/Ymddiriedolaethau.

Mae'r swydd wedi cael i'w hariannu gan Gyngor Abertawe ac ar gael tan 31/03/2027. Mae parhad y swydd hon yn ddibynnol ar barhad cyllid a benderfynir arno fel arfer ar sail flynyddol.

DISGRIFIAD SWYDD

Teitl y Swydd

Swyddog Datblygu Busnesau Gofal Plant , Abertawe

Lleoliad

I weithio o'n swyddfa yn Crosshands, â chytundeb gweithio ystwyth yn ei le

Oriau Gwaith

28.5 awr yr wythnos (Dydd Llun – Dydd Gwener), gyda'r posibilrwydd o gynyddu oriau i 37 awr yn amodol ar gyllid llwyddiannus.

Yn Atebol I'r

Swyddog Datblygu Busnesau Gofal Plant Arweiniol

Cyfradd Dâl

£33,366 (£34,433.71 ar ôl lwyddo i dderbyn cadarnhad mewn swydd, fel arfer wedi 6 mis)

TASGAU A CHYFRIFOLDEBAU ALLWEDDOL

Prif ffocws y rôl yw helpu cymunedau drwy hyrwyddo, datblygu a chefnogi Clybiau Gofal Plant All-Ysgol sydd o ansawdd, ac wedi eu llywodraethu'n gadarn, ac ateb y galw am fwy o ofal plant wedi ei gofrestru ag Arolygiaeth Gofal Cymru ar hyd a lled Cymru.

1. Datblygu a sefydlu Clybiau Gofal Plant All-Ysgol newydd a/neu ymestyn y ddarpariaeth bresennol. Nodi, gyda chymorth partneriaethau gofal plant, ardaloedd ar gyfer datblygu clybiau.
2. Cefnogi clybiau newydd a phresennol a'u helpu i ddatblygu safonau ansawdd, gan gynnwys cefnogaeth ac anogaeth i gofrestru ag Arolygiaeth Gofal Cymru (AGC).
3. Cefnogi Clybiau Gofal Plant All-Ysgol i wella eu cynaliadwyedd.
4. Cefnogi Clybiau Gofal Plant All-Ysgol i fabwysiadu strwythurau a llywodraethu cyfreithiol cadarn, gan gynnwys cymorth i bwyllgorau anghorfforedig symud i strwythur atebolrwydd cyfyngedig mwy addas.
5. Nodi anghenion hyfforddi Gofal Plant All-Ysgol a hyrwyddo cyfleoedd hyfforddi gan gynnwys cymwysterau Gwaith Chwarae a datblygiad proffesiynol parhaus i gefnogi cofrestru ag AGC ledled Cymru ac ehangu darpariaeth Gymraeg mewn cydweithrediad â'r Mudiad Meithrin lle bo hynny'n briodol ac ymgymryd â hyfforddiant i wella'r gallu i gyflawni'r rôl.
6. Cefnogi'r gwaith o gyflawni gwaith prosiect yn ôl yr angen.
7. Cefnogaeth gyda chynllunio, safoni a darparu digwyddiadau / gweithdai / hyfforddiant / gweminarau rhwydwaith ar-lein/wyneb yn wyneb sy'n ysbrydoli gweithwyr chwarae a rheolwyr ac yn cyfrannu at gyflawni hawl plant i chwarae a chyfranogi.
8. Chwilio am gyfleoedd cyllido newydd ac ysgrifennu ceisiadau am gyllid i'w hadolygu gan y Rheolwr Llinell. Mae hyn yn cynnwys ceisiadau i gefnogi defnydd o'r Gymraeg.
9. Cefnogi gwaith strategol i chwarae rhan gadarnhaol mewn cyflawniadau o fewn y cynllun gwaith, er budd y sector gofal plant all-ysgol ledled Cymru. Bod yn aelod gweithgar o Dîm Datblygu Clybiau Plant Cymru Kids' Clubs a chyfrannu'n effeithiol i'r timau Gofal Plant Lleol.

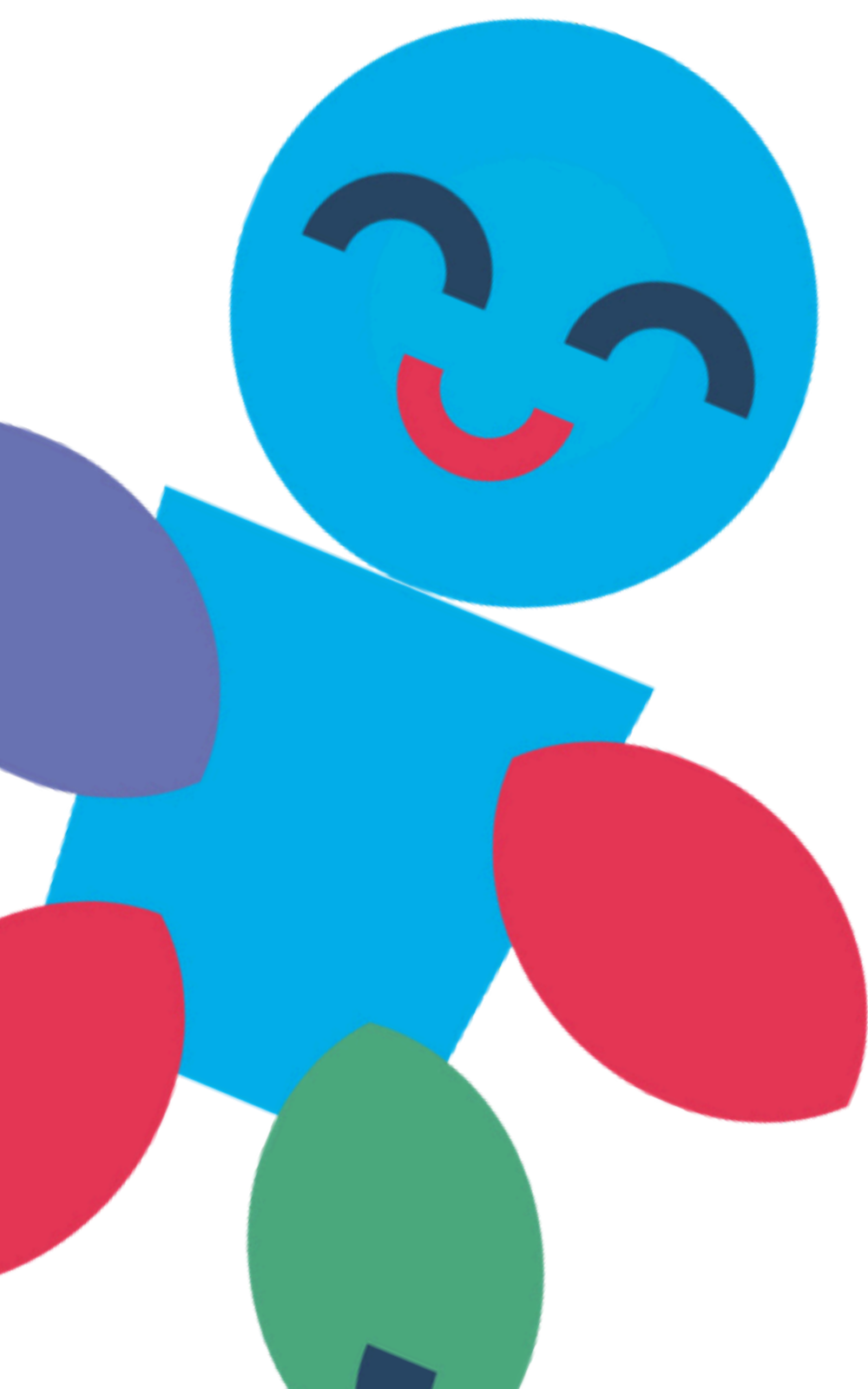
SGILIAU A PHROFIAD CRAIDD

Hanfodol

- Gwybodaeth a dealltwriaeth o reoliadau, gofynion a deddfwriaeth arall gyfredol AGC e.e. CCUHP, amddiffyn plant, diogelu, iechyd a diogelwch a chyfle cyfartal.
- Dealltwriaeth ac ymwybyddiaeth o faterion gofal plant a chwarae, a rôl Clybiau Gofal Plant All-Ysgol, o fewn yr agenda economaidd.
- Sgiliau cyfathrebu da, ar lafar ac yn ysgrifenedig, a'r gallu i weithio gydag ystod o wahanol bobl, o arweinydd y clwb ac aelodau'r pwyllgor i bersonél awdurdodau lleol a chyd-aelodau'r tîm.
- Y gallu i ysbrydoli ac ysgogi eraill.
- Y gallu i weithredu'n ddi-gymell, rheoli eich llwyth gwaith eich hun a gweithio fel rhan o dîm.
- Y gallu i gynnal systemau a chofnodion ar gyfer gweinyddu adroddiadau yn effeithiol.
- Llythrennedd cyfrifiadurol.
- Trwydded yrru lawn.
- Wedi ei addysgu hyd at lefel gradd neu gyfwerth a/neu profiad profedig mewn busnes/Gwaith Chwarae.
- Y gallu i ddefnyddio Excel.

Ddymunol lawn

- Y gallu i siarad ac ysgrifennu Cymraeg.



MEINI PRAWF CYMHWYSEDD

AMCAN 1.

Datblygu a sefydlu Clybiau Gofal Plant All-Ysgol newydd a/neu ymestyn y ddarpariaeth bresennol. Nodi, gyda chymorth partneriaethau gofal plant, ardaloedd ar gyfer datblygu clybiau.

MEINI PRAWF PERFFORMIAD

- Helpu clybiau a sefydlwyd drwy gynghori a chefnogi pwyllgorau rheoli ac eraill gan ddefnyddio 'Camu Allan' ac offer ac adnoddau sgiliau busnes eraill.
- Helpu i sefydlu gwasanaethau gofal plant newydd a/neu ymestyn i ddiwallu anghenion rhieni/gofalwyr e.e. sesiynau gwyliau neu oriau hirach yn unol â chanfyddiadau'r archwiliad i Ddigonolrwydd gofal plant ac yn ôl y galw.
- Helpu partiön budd i ddatblygu gofal plant all-ysgol.
- Adnabod yr angen am ddatblygu a chefnogi ceisiadau grant ar gyfer cyllid cychwynnol a chynaliadwyedd.
- Gwneud cyflwyniadau i Benaethiaid ysgolion, a partiön eraill â diddordeb, i hyrwyddo Clybiau All-ysgol yn ôl yr angen.
- Gweithio gyda'r awdurdodau lleol, ysgolion, cymunedau ac eraill i nodi'r ardaloedd hynny sydd â'r angen mwyaf, fel y nodwyd yn yr Archwiliad i Ddigonolrwydd Gofal Plant a gweithio tuag at gyfres o dargedau sy'n seiliedig ar gyflawni gweithgareddau perthnasol yn y digonolrwydd gofal plant.
- Gweithio ar y cyd â'n partneriaid yn Cwlwm / cyfundrefnau eraill i ymchwilio i'r posibilrwydd o ehangu'r ddarpariaeth bresennol i gynnwys Gofal Plant All-ysgol. Cofnodi ymholiadau am glybiau a lleoedd gofal-plant newydd ac ymestyn gwasanaethau.
- Diweddarau'r system TG/y Rheoli Cysylltiadau Cwsmeriaid yn barhaus ac erbyn diwedd pob mis fan bellaf.



AMCAN 2.

Cefnogi clybiau newydd a phresennol a'u helpu i ddatblygu safonau ansawdd, gan gynnwys cefnogaeth ac anogaeth i gofrestru ag Arolygiaeth Gofal Cymru (AGC).

MEINI PRAWF PERFFORMIAD

- Annog pob clwb anghofrestredig i gofrestru gydag Arolygiaeth Gofal Cymru (lle bo hynny'n berthnasol).
- Cefnogi lleoliadau i gofrestru gyda CThEM ar gyfer Gofal Plant Di-dreth a'r Cynnig Gofal Plant i gefnogi fforddiadwyedd.
- Darparu cyngor ac arweiniad i leoliadau ar yr holl ofynion cyfreithiol a rheoleiddiol ar gyfer cynladwyedd parhaus mewn clybiau sy'n bodoli yn barod. Ymateb i ymholiadau a rhoi arweiniad ar staffio, cofrestru ag AGC, cyllid, marchnata, cynaliadwyedd, cyllidebu, monitro a strwythur cyfreithiol a mentrau gofal-plant eraill.
- Cysylltu â chydweithwyr am gymorth dilynol priodol lle mae angen cefnogaeth, hyfforddiant a chynngor ychwanegol.
- Cefnogi Clybiau Gofal Plant All-Ysgol i asesu eu hansawdd a'u harferion busnes eu hunain, a nodi meysydd gwella sydd eu hangen e.e. drwy gwblhau Pecyn Cymorth Asesu/Pecyn Cymorth Gwella Ansawdd.
- Cyfrannu a chefnogi Cynllun Gwrth-Hiliaeth Gweithredu Abertawe a Clybiau Plant Cymru Kids' Clubs. yAnnog lleoliadau i fyfrio ar eu diwylliant a'u harferion cynhwysol, gan gynnwys gwrth-hiliaeth, a chyfeirio at adnoddau a hyfforddiant lle bo hynny'n briodol.
- Cefnogi ac asesu'r Cynllun Iechyd a Chynaliadwy Cyn Ysgol.
- Cefnogi darpariaeth o ffurflenni cefnogaeth, gwybodaeth a monitor (SIM).
- Annog lleoliadau i wreiddio'r Gymraeg yn eu gwaith o ddydd i ddydd drwy ymgysylltu â Camau a'r Addewid Cymraeg mewn cysylltiad â'r Swyddogion Datblygu Busnesau Gofal Plant Iaith Gymraeg.
- Darparu mentora sgiliau busnes i glybiau presennol lle bo angen a lle mae anghenion wedi'u nodi drwy gyfrwng offeryn gwella ansawdd, gan ddefnyddio adnoddau gan gynnwys 'Camu Allan' Clybiau Plant Cymru Kids' Clubs, 'Camu Allan' 'Ei Chael Hi'n lawn yn Gyfreithiol', a chysiau sgiliau busnes eraill. Mae hyn yn allweddol i sicrhau bod clybiau gyda'r cyfle gorau i oroesi'n hir-dymor. Mae sesiynau'n gynnwys: Cynllunio busnes; cyllid; monitro ac adroddi; sgiliau pwyllgor a llywodraethu; codi arian; rheoli staff.
- Datblygu adnoddau newydd ac adolygu a diweddarau adnoddau presennol i gefnogi'r sector.
- Cynnal system goleuadau traffig i nodi'r angen am fesurau gwella yn seiliedig ar anghenion busnes, hyfywedd, cofrestru ag AGC, adroddiadau arolygu a thargedau mesuradwy eraill. Yna bydd y gefnogaeth yn cael ei theilwra i ddiwallu anghenion pob lleoliad.
- Annog 100% o'r clybiau presennol i gadw/ennill aelodaeth gyda Clybiau Plant Cymru Kids' Clubs, ymateb i'r arolwg boddhad chwarterol a chefnogi datblygiad a hyrwyddiad o Arolygiadau Sector eraill
- Cefnogi gwaith strategol y sefydliad a chwarae rhan gadarnhaol mewn cyflawniadau o fewn y cynllun gwaith er budd y sector gofal plant all-ysgol ledled Cymru.

AMCAN 3.

Cefnogi'r Clybiau Gofal Plant All-Ysgol i fod yn fwy cynaliadwy.

MEINI PRAWF PERFFORMIAD

- Hyrwyddo cyfleoedd lleol a chenedlaethol am ariannu i glybiau presennol.
- Cefnogi ceisiadau am ariannu a gwella systemau ariannol.
- Cefnogi o ran hyrwyddiad, yn cynnwys buddion chwarae a gofal wedi ei reoleiddio a chofrestredig, a defnydd-i'r-diben (ad hoc).
- Helpu i ddatblygu ac adolygu llifau arian cyllidol er mwyn iddynt weithio i leihau gwariant lle bo hynny'n bosibl.
- Chwilio am ariannu pellach i ategu at y gymuned ofal plant all-ysgol.

AMCAN 4.

Cefnogi Clybiau Gofal Plant All-Ysgol i fabwysiadu strwythurau a llywodraethu cyfreithiol cadarn, gan gynnwys cymorth i bwyllgorau anghorfforedig symud i strwythur atebolrwydd cyfyngedig mwy addas.

MEINI PRAWF PERFFORMIAD

- Annog nifer darged o glybiau i gwblhau archwiliadau/rhestrau gwirio gwella ansawdd er mwyn nodi anghenion cefnogi clybiau a datblygu Cynlluniau Gweithredu.
- Cefnogi lleoliadau i adolygu a gwella eu llywodraethu, cyflwyno sesiynau sgiliau busnes pwyllgor, cefnogi gyda set gynhwysfawr o bolisiau a gweithdrefnau pwrpasol (yn enwedig lle mae lleoliadau'n cael eu cefnogi i ymestyn a rhaid iddynt ddiwallu anghenion Cylchoedd a Gofal Plant All-ysgol) ac, os yw'n berthnasol, cofrestru gyda'r Comisiwn Elusennau.
- Cefnogi lleoliadau i sicrhau eu bod yn mabwysiadu strwythurau cyfreithiol cadarn, gan annog a chefnogi nifer darged o glybiau a reolir gan bwyllgor anghorfforedig i symud i strwythur cyfreithiol atebolrwydd cyfyngedig.
- Datblygu adnoddau i gefnogi Clybiau Gofal Plant All-Ysgol i gryfhau eu harferion llywodraethu a rheoli.

AMCAN 5.

Nodi anghenion hyfforddi ar gyfer Gofal Plant All-Ysgol, hyrwyddo cyfleoedd hyfforddiant gan gynnwys gymwysterau Gwaith Chwarae a Datblygiad Profesiynol Parhaus, arwyddbostio at hyfforddiant perthnasol a cwblhau hyfforddiant er mwyn gwella'r abled i wneud y rôl.

MEINI PRAWF PERFFORMIAD

- Cydweithio'n agos â chlybiau, Swyddogion Hyfforddi, Swyddogion Datblygu Gofal Plant Arweiniol, cyd-Swyddogion Datblygu Busnes Gofal Plant ac Uwch Reolwyr a phartneriaid eraill i nodi anghenion hyfforddi yn y sir a gwneud cais / lleoli cyrsiau hyfforddi i ddiwallu'r anghenion fel y bo'n briodol.
- Cynnal archwiliad o anghenion hyfforddi gyda chlybiau unigol ac yn benodol, sicrhau bod staff mewn clybiau yn cael mynediad at hyfforddiant mewn diogelu plant trwy eu cyfeirio at hyfforddiant priodol.
- Recriwtio'r rhai sydd eisoes yn gweithio gyda phlant i ennill cymwysterau Gwaith Chwarae i alluogi lleoliadau i fod yn gofrestredig ag AGC.
- Hyrwyddo Gwaith Chwarae/Gofal Plant fel gyrfa er mwyn cefnogi recriwtio l'r sector, gan chwilio am gyfleoedd lle bynnag posibl. Mae hyn yn cynnwys, gweithio mewn partneriaith gyda'r Gwasanaeth Gwybodaeth Teuluol a rhaglenni gweithio eraill. Cyflwyno hyfforddiant sgiliau busnes ar sail unigol neu grŵp yn ôl yr angen.
- Annog clybiau i fynychu hyfforddiant.
- Ymgymryd â hyfforddiant i helpu â datblygiad personol er mwyn cyflawni'r rôl. (Gwneud cais i'r Rheolwr Llinell am bosibiliadau hyfforddi.)

AMCAN 6.

Cefnogi'r gwaith o gyflawni gwaith prosiect arall yn ôl yr angen.

MEINI PRAWF PERFFORMIAD

- Gweithio'n agos â chydweithwyr a phartneriaid prosiect i hyrwyddo a recriwtio i brosiectau yn ôl yr angen e.e. Prosiect 'Pawb a'i Le', Cronfa Gymunedol y Loteri Genedlaethol Cyrsiau Iaith Gymraeg CYMell, a phrosiectau hyfforddi.
- Cyflenwi a monitro canlyniadau prosiectau lle bo hynny'n berthnasol ar gyfer rôl y swydd.

AMCAN 7.

Cefnogaeth gyda chynllunio, safoni a darparu digwyddiadau / gweithdai / hyfforddiant / gweminarau rhwydwaith ar-lein/wyneb yn wyneb sy'n ysbrydoli gweithwyr chwarae a rheolwyr ac yn cyfrannu at gyflawni hawl plant i chwarae a chyfranogi.

MEINI PRAWF PERFFORMIAD

- Cefnogi'r gwaith o nodi pynciau, lleoliadau, dulliau cyflwyno ac eitemau agenda addas ar gyfer Digwyddiadau Rhwydwaith, gan gynnwys cysylltu â fforymau a thrydydd partïon eraill.
- Cefnogi hyrwyddo a darparu Digwyddiadau Rhwydwaith (ar-lein ac wyneb yn wyneb)
- Cynllunio, ysgrifennu a chydweithio ynghylch deunyddiau hyfforddi//gweithdai/gweminarau ar gyfer staff Clwb Gofal Plant All-Ysgol a'r rheolwyr ac adolygu/diweddaru cyrsiau presennol. Darparu hyfforddiant yn unol â'r fformat a'r cynllun y cytunwyd arno.
- Rhannu profiadau o ddarparu gweithdai i gefnogi datblygiad a gwelliannau parhaus a rhoi ar waith newidiadau y cytunwyd arnynt fel rhan o'r safoni.
- Sicrhau ymgyswrtu â chynnwys cyn ei gyflwyno.
- Cwblhau'r gwaith papur mewnol a'r gwiriadau diogelwch sydd yn angenrheidiol ar gyfer cyflenwi..
- Bod yn eiriolwr dros Glybiau Gofal Plant All-Ysgol, chwarae a hawliau plant wrth gynrychioli'r sefydliad.
- Casglu ac adolygu gwerthusiadau o weithdai, rhannu awgrymiadau i wella, gan greu adroddiad gwerthuso pan fo angen.

AMCAN 8.

Chwilio am gyfleoedd cyllido newydd ac ysgrifennu ceisiadau am gyllid i'w hadolygu gan y Rheolwr Rhanbarthol.

MEINI PRAWF PERFFORMIAD

- Nodi cyfleoedd ariannu ar gyfer yr ardal a'r sefydliad ac ysgrifennu ceisiadau am gyllid i'w hadolygu gan Swyddogion Arweiniol/Rheolwyr Datblygu.
- Datblygu adnoddau newydd a llunio strategaethau i hyrwyddo o lledaenu'r defnydd o adnoddau newydd a phresennol. Mae hyn yn cynnwys adnoddau Cymraeg.

AMCAN 9.

Cefnogi gwaith strategol a chwarae rhan gadarnhaol er budd y sector gofal plant all-ysgol. Bod yn aelod gweithgar o Dîm Datblygu Clybiau Plant Cymru Kids' Clubs a chyfrannu'n effeithiol i dîmau Awdurdodau Lleol Gofal Plant.

MEINI PRAWF PERFFORMIAD

- Mynychu cyfarfodydd mewnol ac allanol a chwarae rôl gadarnhaol a chynhyrchiol. Os bydd cyfarfodydd neu hyfforddiant eraill yn amharu ar bresenoldeb yng nghyfarfodydd Tîm a Chymru Gyfan, rhaid trafod hyn gyda'r Rheolwr Llinell a fydd yn penderfynu (weithiau mewn cysylltiad â'r Prif Swyddog Gweithredol), beth ddylai gael y flaenoriaeth.
- Mynychu cyfarfodydd gyda'r Tîmau Blynyddoedd Cynnar a Gofal Plant, gyda chyfarfodydd awdurdod lleil eraill a chyfarfodydd monitro chwarterol gyda'r ariannwr i hyrwyddo twf Gofal Plant All-Ysgol yn yr ardal.
- Gweithio mewn partneriaeth ag aelodau eraill Clybiau Plant Cymru Kids' Clubs i sicrhau bod y sefydliad yn cyflawni ei amcanion strategol, gan gynnwys ei amcanion o dan y Cynnig Cymraeg
- Cyfrannu at gyfathrebiadau allanol y sefydliad e.e. bwletin wythnosol a'r newyddlen chwarterol.
- Adrodd yn fisol i Arweinwyr ynghylch cynnydd yn erbyn targedau.
- Bwydo i mewn i adroddiadau chwarterol yn ôl yr angen
- Gweithio mewn partneriaeth â sefydliadau gofal plant eraill tra'n sicrhau mai ar strategaeth ein sefydliad ni y rhoddir y pwys pennaf.
- Hyrwyddo digwyddiadau lleol a chyfleoedd rhwydweithio.
- Mynychu sesiynau goruchwyllo misol gyda'r Rheolwr Llinell a'u cadw mewn cysylltiad agos â blaenoriaethau gwaith a blaenoriaethau gwaith. I ddechrau, bydd y Rheolwr Llinell, ar sail fisol, ac yna, yn y pen draw, yn dymhorol ac yn flynyddol, yn gosod y blaenoriaethau gwaith ar gyfer staff newydd.
- Sicrhau bod yr holl ddogfennau / gwybodaeth berthnasol yn cael eu cwblhau bob mis ac erbyn diwrnod olaf y mis fan bellaf.
- Cynhyrchu adroddiadau ysgrifenedig ar gyfer Rheolwr Llinell/Rheolwr Datblygu Clybiau Plant Cymru Kids' Clubs ac eraill yn ôl yr angen ac ymhell cyn y dyddiad cyflwyno.



SUT I YMGESIO

Mae cynigion cyflogaeth yn amodol ar eirdaon boddhaol, gwiriadau hunaniaeth a gwiriadau DBS (os yn gymwys) ar y lefel briodol.

CWBLHEWCH Y CAIS ELECTRONIG YMA

CWBLHEWCH Y FFURFLEN MONITRO CYFLE CYFARTAL YMA

Gwyddom y gall cyfweiliadau fod yn brofiad brawychus. Os cewch eich rhoi ar y rhestr fer, rydym am eich gwneud yn gyfforddus drwy:

- Cynnig y cyfle i siarad ag aelod o'r tîm cyn y cyfweiliad i sgwrsio.
- Ymrwmo i ddeall yn llawn unrhyw anghenion ychwanegol a/neu unrhyw ofynion mynediad sydd gennych a rhoi unrhyw ofynion angenrheidiol yn eu lle o fewn amser da.
- Rhannu fformat y cyfweiliad a'r hyn a ddisgwylir gennych ymlaen llaw, er mwyn i chi allu paratoi'n dda, a theimlo'n fwy cyfforddus a rheolaethol, a fydd hefyd yn ein helpu i gael y gorau ohonoch.
- Sicrhau panel cyfweld sy'n gynrychioliadolol o'r.

Rydyn ni am i'r profiad fod yn un dymunol y byddwch chi'n myfyrio arno'n gadarnhaol waeth beth fo'r canlyniad. Edrychwn ymlaen yn fawr at ddarllen amdanoch, i ddod i'ch adnabod ymhellach.

Byddwn yn rhoi gwybod i chi! P'un a ydych yn llwyddiannus ai peidio ar bob cam o'r rhestr fer, byddwn mewn cysylltiad â'r camau nesaf ac yn hapus i gynnig adborth i chi ar eich cais/cyfweiliad.

Y dyddiadau allweddol:

- Dyddiad cau ar gyfer ceisiadau – 27/04/2026
- Gwahodd ymgeiswyr i gyfweiliad erbyn – By 01/05/2026
- Cynhelir cyfweiliadau yn ystod yr wythnos yn dechrau – 04/05/2026

I gael cymorth gyda'ch cais neu i drafod y broses recriwtio gallwch gysylltu â'n Uwch Weinyddwr Cyffredinol cyfeillgar Becci.

 02920 741000

 recruitment@clybiauplantcymru.org



Mae Clybiau Plant Cymru Kids' Clubs yn bodoli i helpu cymunedau yng Nghymru drwy hyrwyddo, datblygu a chefnogi clybiau gofal plant all-ysgol sydd o ansawdd, yn fforddiadwy ac yn hygyrch.

Rydym yn gyfundrefn Gymru-eang sy'n helpu i sefydlu, datblygu a chefnogi clybiau gofal plant all-ysgol. Rydym yn helpu clybiau, neu ddarpar glybiau, i wneud ceisiadau a gyllid ac rydym yn hyfforddi a chefnogi staff yn ystod sefydlu clwb ac yna yn ei rediad.

POB HWYL GYDA'CH CAIS!

www.clybiauplantcymru.org